

住宅型有料老人ホーム

「Good life style さらい」

心のオアシス

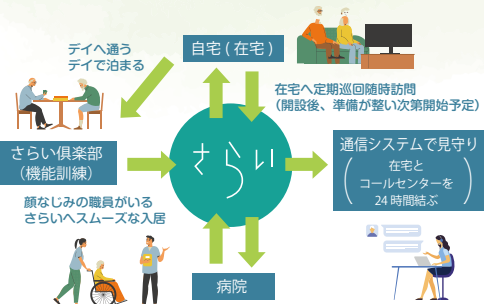
あ ら い

地元岡崎にて介護事業23年の実績

株式会社グッドライフは、平成12年より介護事業に参入し、今日まで在宅介護サービスを中心に地域の多くの利用者様に、サービスを提供させて頂きました。利用者様からのご要望を受け、この度、新たに住宅型有料老人ホームを開設することになりました。関係市町村、地域包括支援センター、居宅介護支援事業者、地域の保健・医療・福祉サービス等との綿密な連携を図り、総合的なサービスの提供に努めて参ります。



代表取締役 秋田 幸浩



さらいは地域介護のハブ拠点

- 住み慣れた我が家に住み続けながら、さらいに通ったり、泊ったり、自宅へ顔なじみのスタッフに来てもらったりして…我が家が一番、そんな願いを叶えたい。(訪問エリアに制限がありますので詳しくは職員にご相談ください)
- さらいは24時間365日、在宅と施設を結んで安心快適なシステムを提案します。

住む人に安心を、働く人にやさしさを / Good life なカタチ

入居者 入居者が安心してお住まい頂けるように健康管理システムを導入。24時間看護師を配置し提携医師と連携してサポートします。
※医療ケアの必要な方、医療機器を使用されている方においても入居が可能な施設です

職員 働く人が心にゆとりをもってケアにあたるように介護にICTを導入することで仕事の効率化や業務負担の軽減、ケアの質向上を実現します。

《ハード》

Goodlife wincareシステムを全室に採用



スマホ1台で記録入力・コール・見守りのすべてが可能になるシステム導入でさげない見守りを実現

サロンは多目的に利用できる部屋



防音室でカラオケ・映画鑑賞ができ時にはご家族と貸切でパーティーを

全室個室で落ち着いたのある部屋



ゆったりくつろげる丁度良い広さのお部屋をご用意

車イス式とストレッチャー式のシャワー入浴装置体の芯までポカポカ温まるお風呂



RS-05N
美浴
Miami【ミAMI】

入浴介助の負担軽減 職員を腰痛から守ります

さらい倶楽部を活用し日中はアクティビティに



カルチャー、ジム、カラオケ、映画鑑賞 ボランティア活動等にご参加頂けます

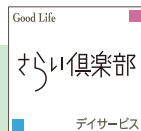
専門スタッフによる機能訓練で自分のできることを増やせるようサポート



マイペースで楽しみながら運動の機会を設けています

《ソフト》

併設 **さらい倶楽部** 1日20定員のデイサービス



- お部屋に閉じこもることなく、日中はアクティブにデイサービスで動いたり、楽しくおしゃべりしたり、楽しくお過ごし頂けます。
- 全6室の宿泊スペースを完備 (全個室対応)
ご家族の介護休み・旅行・顔なじみのスタッフがいる空間で安心して不安なくご宿泊頂けます。(自費+介護保険)

併設 定期巡回・随時対応型訪問介護看護事業所 ～24時間いつでもつながる安心サービス～

日中・夜間を通じて、24時間365日、1人ひとりの生活リズムに沿った訪問介護・訪問看護のサービスが受けられます。

● 定期巡回サービス

- ▶ 介護スタッフがケアプランに沿って、1日24時間、複数回ご自宅へ定期的に訪問し日常生活上のお世話をいたします。
- ▶ 毎日の定期的な訪問により日々の心身の状況を把握し、状況に応じて柔軟にサービスを変更することが可能です。

● 訪問看護サービス

- ▶ 看護師等が24時間常駐で医師の指示によりご自宅を訪問し療養上のお世話をいたします。

● 随時対応サービス

- ▶ 体調の不良や緊急時、急にご心配な事があった時など、手元に置いたケアコール端末により24時間365日オペレーターと連絡がとれます。オペレーターが相談を受け、必要な場合はヘルパーの訪問手配等を行います。

● 随時訪問サービス

- ▶ オペレーターと話した後24時間いつでも必要な時に、介護スタッフが訪問し対応します。
 (看護師が訪問し対応する場合は医師の訪問看護指示書が必要です。)

対象者 要介護1～要介護5の方

利用料 従来の訪問介護・訪問看護では1回の訪問ごとに利用者負担が生じますが、このサービスは1ヶ月あたりの定額負担でご利用いただけます。

24時間医療サポート体制
 住み替えなしの終の棲家



各種医療処置、吸引
 点滴、酸素吸入等が
 必要な方の入居可能

24時間看護師が在駐
 在宅専門の主治医によるサポート

さらいLoungeにて
 至福の時間を提供



豆にこだわったコーヒー等
 をお召し上がり頂けます

お腹の満足は心の満足
 お米・おだし・器にこだわりを…



お料理の基本を徹底追及
 薄味で良質な食事スタイルを実現

ご家族へ紙おむつ・日用品のお買物依頼は
 ありません。さらいで全て取揃えています



ご家族の手となり足となり…
 ご家族の負担軽減への取り組みを実施

ご家族・ご友人との面会規制は
 基本的にはありません



大切なご家族との時間を
 ゆっくりお過ごし下さい

さらいStayで在宅介護を
 サポートします



顔なじみのスタッフが対応しますので
 安心して宿泊頂けます

岡崎市稲熊町8丁目に2023年5月開設

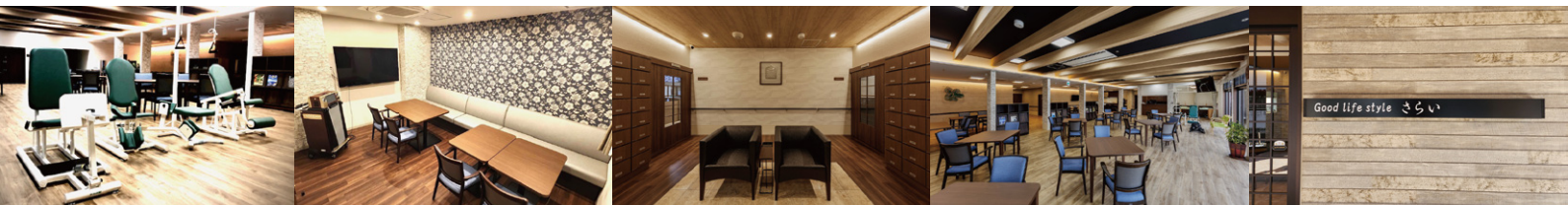
住宅型有料老人ホーム ※デイサービス「さらい倶楽部」併設

住宅型有料老人ホーム
Good life style

さらい

建物・設え・ケアの仕組み・働くスタッフの心がおしゃれでいたい

24時間看護師が常駐する住み替え不要の施設です



住宅型有料老人ホーム Good life style さらい 施設概要



- 運営主体 / 株式会社グッドライフ(旧 有限会社岡崎介護サービス)
〒444-0071 愛知県岡崎市稲熊町字8丁目184番地
- 名称 / 住宅型有料老人ホーム グッドライフスタイル さらい
- 所在地 / 〒444-0071 愛知県岡崎市稲熊町字8丁目130番地
- 開設日 / 令和5年5月1日
- 施設類型 / 住宅型有料老人ホーム
- 権利形態 / 利用権方式
- 入居対象者 / 概ね65歳以上の要介護1~5の認定を受けている方
- 居室数(人数) / 40室(40名)全室個室トイレ付、デイサービス宿泊用居室4室
- 敷地面積 / 1,501.65㎡
- 延床面積 / 898.73㎡

- 建物構造 / 木造地上2階建て 準耐火建築物
- 共用設備 / 食堂・浴室・トイレ・健康管理室・脱衣場・介護用機械浴槽・機能訓練室・個室食堂・防犯見守りカメラ
- 居室設備 / エアコン、トイレ、洗面化粧台、見守りセンサー「眠りスキャン」、ナースコール、TV端子、フリーWi-Fi
- 供与されるサービス / 介護保険に於ける在宅サービス利用可、介護保険適用以外のサービス有り
- 施設内介護事業 / デイサービスさらい倶楽部 定員20名
定期巡回随時対応型訪問介護看護
訪問看護ステーション
- 提携医療機関 / ほがらクリニック

住宅型有料老人ホーム Good life style さらい

〒444-0071 愛知県岡崎市稲熊町字8丁目130番地

お問い合わせは下記連絡先まで

☎ 0564-73-5388



FAX 0564-73-5377 E-mail goodlife-iwanaka@alto.ocn.ne.jp

URL <https://sarai.goodlife-okazaki.com>